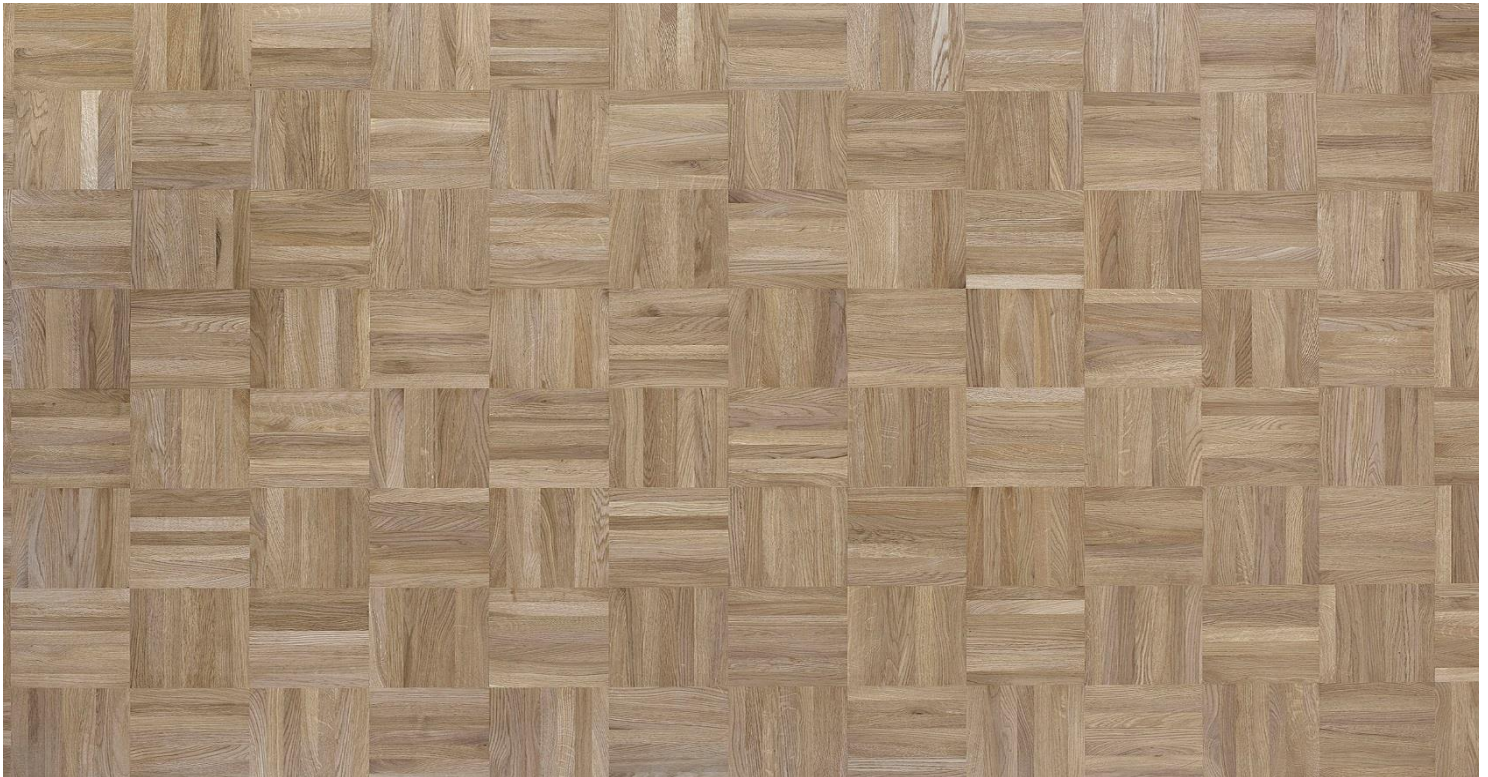


# Technisches Datenblatt

## Classic Massivholzböden

### 620 Mosaik

#### Massivholz-Mosaikparkett, Natur Sortierung



Artikelnummer(n):	WER20
-------------------	-------

#### Sortierungsbeschreibung

Gesunder Splint	geringfügig erlaubt
Äste gesund und festverwachsen	bis Durchmesser $\leq 2$ mm zulässig
Schwarze Äste	bis Durchmesser $\leq 1$ mm zulässig
Seichte Risse	Unzulässig
Rindeneinwuchs	Unzulässig
Blitzrisse	Unzulässig
Struktur	geringfügig erlaubt
Farbunterschiede	Harmonisch gut durchmischtes Farbbild.
Faserneigung	Zulässig
Schädlingsbefall	Unzulässig

#### Nicht sichtbare Teile

Alle Merkmale ohne Einschränkung hinsichtlich Größe oder Menge zulässig, sofern sie die Festigkeit oder Haltbarkeit des Parkettbodens nicht beeinträchtigen.

03|2017

Mit diesen Angaben wollen wir Sie aufgrund unserer Versuche, Erfahrungen, durchgeführte Prüfungen, angewandten Normen, und den Regeln des Fachs nach bestem Gewissen beraten. Unser technischer und kaufmännischer Beratungsdienst steht Ihnen für weitere Auskünfte zur Verfügung. Nehmen Sie bei größeren Bauvorhaben vor Beginn der Bauarbeiten immer den Beratungsdienst in Anspruch. Irrtum und technische Änderung vorbehalten.  
W. & L. Jordan GmbH | Horst-Dieter-Jordan-Straße 7-10 | 34134 Kassel |  
Tel. 0 56 1 / 941 77 – 900 | Fax. 0 56 1 / 941 77 930 | info@joka.de | <http://www.joka.de>



# Technisches Datenblatt

## Classic Massivholzböden

### 620 Mosaik

#### Massivholz-Mosaikparkett, Natur Objekt Sortierung



Artikelnummer(n):	WER30
-------------------	-------

#### Sortierungsbeschreibung

Gesunder Splint	geringfügig erlaubt
Äste gesund und festverwachsen	bis Durchmesser $\leq 2$ mm zulässig
Schwarze Äste	bis Durchmesser $\leq 1$ mm zulässig
Seichte Risse	Unzulässig
Rindeneinwuchs	Unzulässig
Blitzrisse	Unzulässig
Struktur	geringfügig erlaubt
Farbunterschiede	Gut durchmischtes Farbbild
Fasernerigung	Zulässig
Schädlingsbefall	Unzulässig

#### Nicht sichtbare Teile

Alle Merkmale ohne Einschränkung hinsichtlich Größe oder Menge zulässig, sofern sie die Festigkeit oder Haltbarkeit des Parkettbodens nicht beeinträchtigen.

03|2017

Mit diesen Angaben wollen wir Sie aufgrund unserer Versuche, Erfahrungen, durchgeführte Prüfungen, angewandten Normen, und den Regeln des Fachs nach bestem Gewissen beraten. Unser technischer und kaufmännischer Beratungsdienst steht Ihnen für weitere Auskünfte zur Verfügung. Nehmen Sie bei größeren Bauvorhaben vor Beginn der Bauarbeiten immer den Beratungsdienst in Anspruch. Irrtum und technische Änderung vorbehalten.  
 W. & L. Jordan GmbH | Horst-Dieter-Jordan-Straße 7-10 | 34134 Kassel |  
 Tel. 0 56 1 / 941 77 – 900 | Fax. 0 56 1 / 941 77 930 | info@joka.de | http://www.joka.de





# Technisches Datenblatt

## Classic Massivholzböden

### 620 Mosaik

#### Massivholz-Mosaikparkett, Rustikal Sortierung



Artikelnummer(n):	WER80
-------------------	-------

#### Sortierungsbeschreibung

Gesunder Splint	Geringfügig zulässig
Äste gesund und festverwachsen	Zulässig
Schwarze Äste	Zulässig
Seichte Risse	Unzulässig
Rindeneinwuchs	Unzulässig
Blitzrisse	Unzulässig
Struktur	Lebhaftes Erscheinungsbild
Farbunterschiede	Gut durchmischtes Farbbild
Faserneigung	Zulässig
Schädlingsbefall	Unzulässig

#### Nicht sichtbare Teile

Alle Merkmale ohne Einschränkung hinsichtlich Größe oder Menge zulässig, sofern sie die Festigkeit oder Haltbarkeit des Parkettbodens nicht beeinträchtigen.

# Technisches Datenblatt

## Classic Massivholzböden

### 620 Mosaik

#### Massivholz-Mosaikparkett, Gestreift Sortierung



Artikelnummer(n):	WER50
-------------------	-------

#### Sortierungsbeschreibung

Gesunder Splint	Splint ist gewollt und unterstreicht den gestreiften Charakter
Äste gesund und festverwachsen	bis Durchmesser $\leq 2$ mm zulässig
Schwarze Äste	bis Durchmesser $\leq 1$ mm zulässig
Seichte Risse	Unzulässig
Rindeneinwuchs	Unzulässig
Blitzrisse	Unzulässig
Struktur	Zulässig
Farbunterschiede	Gut durchmischtes Farbbild
Faserneigung	Zulässig
Schädlingsbefall	Unzulässig
<b>Nicht sichtbare Teile</b>	
Alle Merkmale ohne Einschränkung hinsichtlich Größe oder Menge zulässig, sofern sie die Festigkeit oder Haltbarkeit des Parkettbodens nicht beeinträchtigen.	

03|2017

Mit diesen Angaben wollen wir Sie aufgrund unserer Versuche, Erfahrungen, durchgeführte Prüfungen, angewandten Normen, und den Regeln des Fachs nach bestem Gewissen beraten. Unser technischer und kaufmännischer Beratungsdienst steht Ihnen für weitere Auskünfte zur Verfügung. Nehmen Sie bei größeren Bauvorhaben vor Beginn der Bauarbeiten immer den Beratungsdienst in Anspruch. Irrtum und technische Änderung vorbehalten.  
 W. & L. Jordan GmbH | Horst-Dieter-Jordan-Straße 7-10 | 34134 Kassel |  
 Tel. 0 56 1 / 941 77 – 900 | Fax. 0 56 1 / 941 77 930 | info@joka.de | http://www.joka.de



# Technisches Datenblatt

## Classic Massivholzböden

### 620 Mosaik

Trotz gewissenhafter Qualitätssortierung können in einer Sortierungsklasse bis zu 5% an Elementen einer anderen Sortierungsklasse enthalten sein.

Material / Aufbau	
Aufbau	Massiv
Aussehen der Oberfläche	Mosaikparkett im Würfelverband
Oberflächenbehandlung	roh
Verbindungssystem	Auf Netz verklebt
Verlegemöglichkeiten	vollflächige Verklebung

Abmessungen und Toleranzwerte gemäß der Norm DIN EN 13488. Abmessungscharakteristika und zulässige Maßabweichungen, die im Werk festgesetzt wurden, wurden im Einklang mit der Norm für Mosaikparkettelemente angegeben.

Abmessung einer einzelnen Lamelle	
Abmessung	Toleranzen
Stärke: 8,0 mm	
Länge: 160,00 mm	
Breite: 22,86 mm	
Zulässige Abweichung der Breite	± 0,1 mm
Zulässige Abweichung der Dicke	± 0,3 mm
Zulässige Abweichung der Länge	± 0,2 mm

Produktcharakteristik	
Holzfeuchte	9 % (± 2%)
Brandverhalten	C <sub>fl</sub> s1
Wärmedurchlasswiderstand	ca. 0,038 m <sup>2</sup> *K/W Eignung auf Warmwasserfußbodenheizung
Gewicht je m <sup>2</sup>	ca. 6 kg/m <sup>2</sup>



# Technisches Datenblatt

## Classic Massivholzböden

### 620 Mosaik

#### Verpackung

Inhalt pro Paket	4,1 m <sup>2</sup> / 4,92 m <sup>2</sup>
Inhalt pro Palette	196,8 m <sup>2</sup> / 177,12 m <sup>2</sup>
Pakete pro Palette	48 Pakete / 36

#### Allgemeine Produktdaten

DoP-Nummer	PAR1201505
------------	------------

#### HINWEIS

Holz ist ein Naturprodukt und daher in Farbe und Struktur unterschiedlich. Muster, Prospekte und Fotos gelten daher nur als annähernd und sind nicht verbindlich. Auch die Einwirkung von Sonnenlicht hat Einfluss auf die natürliche Veränderung des Holzfarbtones. Dadurch kann das Produkt zum Zeitpunkt der Auslieferung deutliche Unterschiede zur Mustervorlage aufweisen.

